

สรุป

สถิติจำนวนใบอนุญาตขับรถตามกฎหมายว่าด้วยรถยนต์ที่ออกให้ชาวต่างประเทศ

ณ วันที่ 31 ธันวาคม 2562

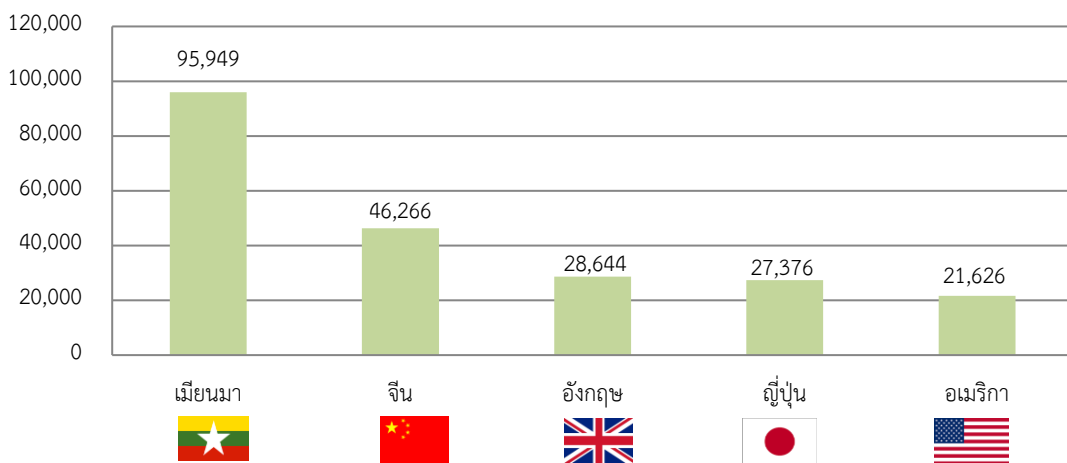
จำนวนใบอนุญาตขับรถตามกฎหมายว่าด้วยรถยนต์ ณ วันที่ 31 ธันวาคม 2562 มีจำนวนทั้งสิ้น 19,193,686 ฉบับ โดยออกใบอนุญาตขับรถให้ชาวต่างประเทศ จำนวน 482,349 ฉบับ คิดเป็นร้อยละ 2.51 ของจำนวนใบอนุญาตขับรถทั้งหมด

1. เมื่อพิจารณาจำแนกตามสัญชาติ พบว่า การออกใบอนุญาตขับรถให้ชาวต่างประเทศมากที่สุด 5 อันดับแรก คือ สัญชาติเมียนมา จีน อังกฤษ ญี่ปุ่น และอเมริกา ตามลำดับ

จำนวนใบอนุญาตขับรถที่ออกให้ชาวต่างประเทศ จำแนกตามสัญชาติ

ณ วันที่ 31 ธันวาคม 2562

หน่วย : ฉบับ

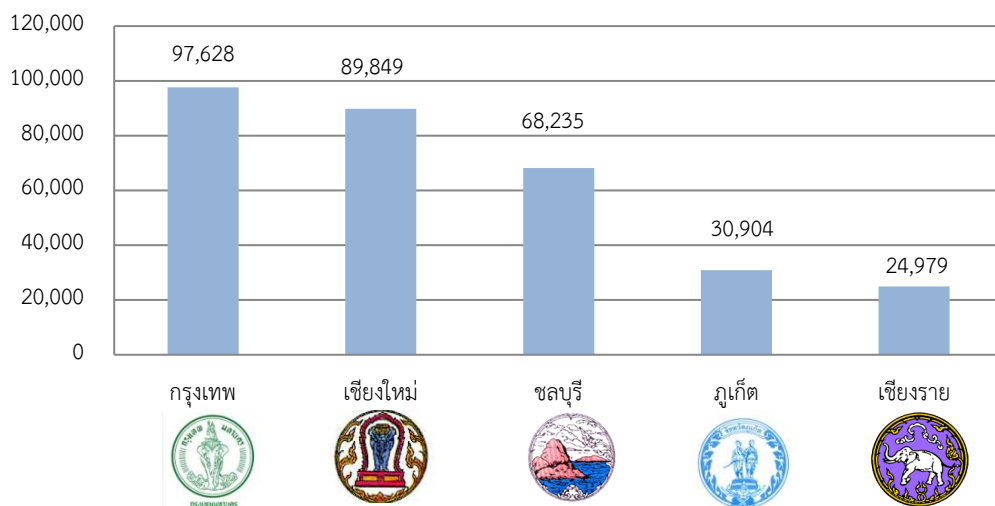


2. จังหวัดที่ออกใบอนุญาตให้ชาวต่างประเทศมากที่สุด 5 จังหวัดแรก คือ กรุงเทพมหานคร เชียงใหม่ ชลบุรี ภูเก็ต และเชียงราย ตามลำดับ

จำนวนใบอนุญาตขับรถที่ออกให้ชาวต่างประเทศ จำแนกตามจังหวัด

ณ วันที่ 31 ธันวาคม 2562

หน่วย : ฉบับ

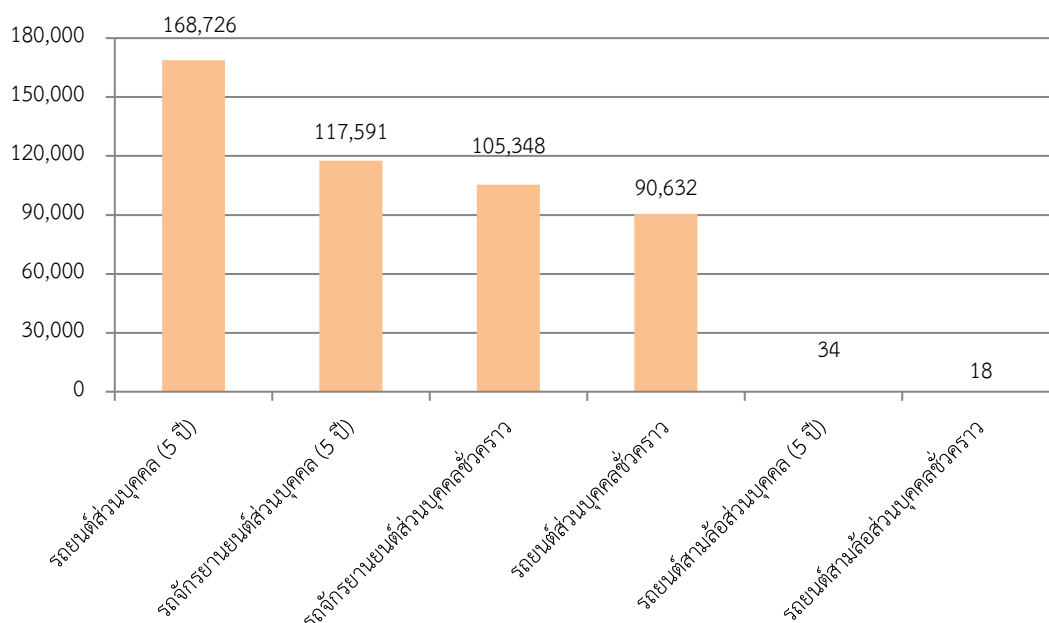


3. ประเภทใบอนุญาตขับรถที่ออกให้ชาวต่างประเทศมากที่สุด คือ ใบอนุญาตขับรถยนต์ส่วนบุคคล (5ปี) มีจำนวนมากที่สุด 168,726 ฉบับ รองลงมา คือ ใบอนุญาตขับรถจักรยานยนต์ส่วนบุคคล (5 ปี) จำนวน 117,591 ฉบับ ใบอนุญาตขับรถจักรยานยนต์ส่วนบุคคลชั่วคราว จำนวน 105,348 ฉบับ และใบอนุญาตขับรถยนต์ส่วนบุคคลชั่วคราว จำนวน 90,632 ฉบับ ตามลำดับ

จำนวนใบอนุญาตขับรถที่ออกให้ชาวต่างประเทศ จำแนกตามประเภทใบอนุญาต

ณ วันที่ 31 ธันวาคม 2562

หน่วย : ฉบับ



4. ชาวต่างประเทศที่ได้รับใบอนุญาตขับรถมากที่สุดจำแนกตามประเภทใบอนุญาตขับรถ (ชั่วคราว และ 5 ปี) ดังนี้

- ใบอนุญาตขับรถประเภทรถยนต์ส่วนบุคคล คือ สัญชาติจีน
- ใบอนุญาตขับรถประเภทรถสามล้อส่วนบุคคล คือ สัญชาติลาว
- ใบอนุญาตขับรถประเภทรถจักรยานยนต์ส่วนบุคคล คือ สัญชาติเมียนมา

5. ใบอนุญาตขับรถที่ออกให้ชาวต่างประเทศ จำแนกตามจังหวัดที่ออกใบอนุญาตแต่ละสัญชาติที่มากที่สุด ดังนี้

อันดับ 1 สัญชาติเมียนมา	จังหวัดที่ออกใบอนุญาตขับรถมากที่สุด	คือ	จังหวัดเชียงใหม่
อันดับ 2 สัญชาติจีน	จังหวัดที่ออกใบอนุญาตขับรถมากที่สุด	คือ	กรุงเทพมหานคร
อันดับ 3 สัญชาติอังกฤษ	จังหวัดที่ออกใบอนุญาตขับรถมากที่สุด	คือ	จังหวัดชลบุรี
อันดับ 4 สัญชาติญี่ปุ่น	จังหวัดที่ออกใบอนุญาตขับรถมากที่สุด	คือ	กรุงเทพมหานคร
อันดับ 5 สัญชาติอเมริกา	จังหวัดที่ออกใบอนุญาตขับรถมากที่สุด	คือ	จังหวัดเชียงใหม่

สถิติจำนวนใบอนุญาตขับรถตามกฎหมายว่าด้วยรถยนต์ จำแนกตามสัญชาติและประเภทใบอนุญาต ณ วันที่ 31 ธันวาคม 2562

1. การขอรับใบอนุญาตขับรถตามกฎหมายว่าด้วยรถยนต์ของชาวต่างประเทศ (คนต่างด้าว)

การขอรับใบอนุญาตขับรถตามกฎหมายว่าด้วยรถยนต์ของชาวต่างประเทศ (คนต่างด้าว) ผู้ขอต้องเป็น คนต่างด้าวตามกฎหมายว่าด้วยคนเข้าเมือง ซึ่งมีใช่เป็นผู้ได้รับอนุญาตให้เข้ามาเพื่อการท่องเที่ยว การเล่นเกมกีฬา หรือ การเดินทางผ่านราชอาณาจักร โดยผู้ขอรับใบอนุญาตขับรถส่วนบุคคลชั่วคราว (ขอใหม่) จะต้องมีความสมบูรณ์ดังนี้

1. มีอายุไม่ต่ำกว่า 18 ปีบริบูรณ์

สำหรับ รถจักรยานยนต์ที่มีขนาดความจุกระบอกสูบรวมกันไม่เกิน 110 ลูกบาศก์เซนติเมตร ต้องมี อายุไม่ต่ำกว่า 15 ปีบริบูรณ์

2. มีความรู้ความสามารถในการขับรถ
3. มีความรู้ในข้อบังคับการเดินรถตามพระราชบัญญัติรถยนต์ และตามกฎหมายว่าด้วยการจราจรทางบก
4. ไม่เป็นผู้มีร่างกายพิการจนเป็นที่เห็นได้ว่าไม่สามารถขับรถได้
5. ไม่มีโรคประจำตัวที่ผู้ประกอบวิชาชีพเวชกรรมเห็นว่าอาจเป็นอันตรายขณะขับรถ
6. ไม่เป็นบุคคลวิกลจริตหรือจิตฟั่นเฟือน
7. ไม่มีใบอนุญาตขับรถชนิดเดียวกันอยู่แล้ว
8. ไม่เป็นผู้อยู่ระหว่างถูกยึดหรือเพิกถอนใบอนุญาตขับรถ
9. กรณีคนต่างด้าวหลบหนีเข้าเมืองและบุคคลที่ไม่มีสถานทางทะเบียนให้ยื่นคำขอ ณ ท้องที่ที่ตนมีถิ่นที่

อยู่ที่ปรากฏในเอกสารแสดงถิ่นที่อยู่ทางราชการออกให้เท่านั้น

เอกสารประกอบคำขอ ประกอบด้วย บัตรประจำตัวคนต่างด้าวหรือหนังสือเดินทาง (Passport) หรือ เอกสารที่ใช้แทนหนังสือเดินทางพร้อมด้วยสำเนาภาพถ่าย ใบอนุญาตทำงาน (Work Permit) ที่ยังไม่สิ้นอายุ พร้อม ภาพถ่าย และใบรับรองแพทย์อายุไม่เกิน 1 เดือน กรณีแรงงานต่างด้าวสัญชาติพม่า ลาว กัมพูชา และเวียดนาม ซึ่ง คณะรัฐมนตรีมีมติผ่อนผันให้อาศัยอยู่ในประเทศไทยได้ชั่วคราวเป็นกรณีพิเศษ ประกอบด้วย บัตรพลาสติกที่มีแถบ แม่เหล็กพื้นชมพูทั้งสองด้าน (00 - xxxx - xxxxxx - x) หรือบัตรพลาสติกที่มีแถบแม่เหล็กพื้นสีขาวและด้านหลังสี ชมพู (0 - xxxx - 89xxx - xx - x) หลักฐานแสดงถิ่นที่อยู่ในราชอาณาจักรที่ทางราชการออกให้ที่ยังไม่สิ้นอายุ และ รับรองไว้ไม่เกิน 3 เดือน (ท.ร. 38/1)

โดยขั้นตอนการขอรับใบอนุญาตขับรถ มี 6 ขั้นตอน ดังนี้

1. แสดงตน/ยื่นตรวจสอบหลักฐาน/และคุณสมบัติเบื้องต้น/จัดทำคำขอ/ผู้ลงนามคำขอ
2. ทดสอบสมรรถภาพร่างกาย
3. เข้ารับการอบรม
4. เข้ารับการทดสอบภาคทฤษฎี
5. เข้ารับการทดสอบภาคปฏิบัติ
6. ชำระเงิน/ออกใบเสร็จรับเงิน/พิมพ์ใบอนุญาตขับรถ/จ่ายใบอนุญาตขับรถ

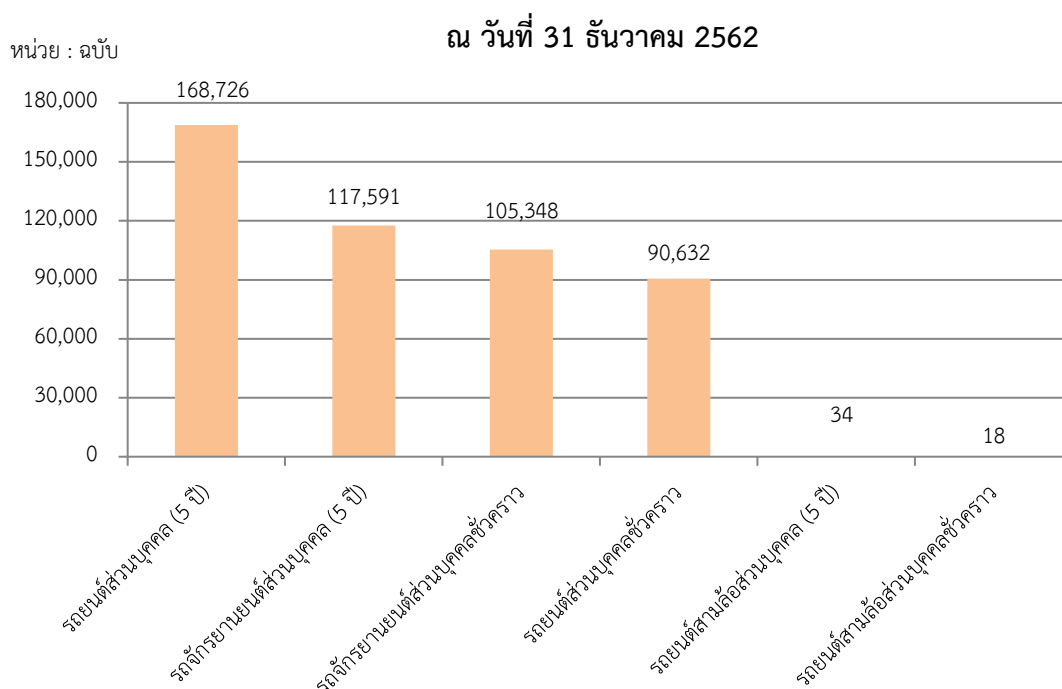
2. การวิเคราะห์สถิติจำนวนใบอนุญาตขับรถที่ออกให้ชาวต่างประเทศ

จำนวนใบอนุญาตขับรถตามกฎหมายว่าด้วยรถยนต์ ณ วันที่ 31 ธันวาคม 2562 มีจำนวนทั้งสิ้น 19,193,686 ฉบับ โดยออกใบอนุญาตขับรถให้ชาวต่างประเทศ จำนวน 482,349 ฉบับ คิดเป็นร้อยละ 2.51 ของจำนวนใบอนุญาตขับรถทั้งหมด

2.1 ประเภทใบอนุญาตขับรถที่ออกให้ชาวต่างประเทศ

เมื่อพิจารณาจำแนกตามประเภทใบอนุญาตขับรถที่ออกให้ชาวต่างประเทศ พบว่า ใบอนุญาตขับรถส่วนบุคคล (5 ปี) มีจำนวนมากที่สุด 168,726 ฉบับ รองลงมา คือ ใบอนุญาตขับรถจักรยานยนต์ส่วนบุคคล (5 ปี) จำนวน 117,591 ฉบับ ใบอนุญาตขับรถจักรยานยนต์ส่วนบุคคลชั่วคราว จำนวน 105,348 ฉบับ และใบอนุญาตขับรถส่วนบุคคลชั่วคราว จำนวน 90,632 ฉบับ ตามลำดับ

จำนวนใบอนุญาตขับรถที่ออกให้ชาวต่างประเทศ จำแนกตามประเภทใบอนุญาต



ตารางที่ 1 สถิติจำนวนใบอนุญาตขับรถที่ออกให้ชาวต่างประเทศ

จำแนกตามสัญชาติและประเภทใบอนุญาต 20 อันดับแรก ณ วันที่ 31 ธันวาคม 2562

หน่วย : ฉบับ

สัญชาติ	ประเภทใบอนุญาตขับรถ						รวม
	รถยนต์ส่วนบุคคลชั่วคราว	รถสามล้อส่วนบุคคลชั่วคราว	รถจักรยานยนต์ส่วนบุคคลชั่วคราว	รถยนต์ส่วนบุคคล (5ปี)	รถสามล้อส่วนบุคคล (5ปี)	รถจักรยานยนต์ส่วนบุคคล (5ปี)	
1. เมียนมา	16,826	4	53,951	8,611	1	16,556	95,949
2. จีน	14,659	1	5,037	21,432	0	5,137	46,266
3. อังกฤษ	4,208	2	3,155	14,207	1	7,071	28,644
4. ญี่ปุ่น	4,909	0	2,099	15,701	1	4,666	27,376

ตารางที่ 1 สถิติจำนวนใบอนุญาตขับรถที่ออกให้ชาวต่างประเทศ
จำแนกตามสัญชาติและประเภทใบอนุญาต 20 อันดับแรก ณ วันที่ 31 ธันวาคม 2562 (ต่อ)

หน่วย : ฉบับ

สัญชาติ	ประเภทใบอนุญาตขับรถ						รวม
	รถยนต์ส่วนบุคคล ชั่วคราว	รถสามล้อส่วนบุคคล ชั่วคราว	รถจักรยานยนต์ส่วนบุคคล ชั่วคราว	รถยนต์ส่วนบุคคล (5ปี)	รถสามล้อส่วนบุคคล (5ปี)	รถจักรยานยนต์ส่วนบุคคล (5ปี)	
5. อเมริกา	3,941	2	2,424	10,547	3	4,709	21,626
6. เยอรมัน	3,299	2	2,913	8,677	4	6,186	21,081
7. อินเดีย	2,338	0	2,056	6,617	0	5,700	16,711
8. ฝรั่งเศส	2,618	0	2,317	6,638	1	4,618	16,192
9. ออสเตรเลีย	2,377	1	1,463	6,134	2	3,099	13,076
10. เกาหลี	3,214	0	1,095	6,544	0	789	11,642
11. กัมพูชา	3,633	1	3,989	1,184	0	1,364	10,171
12. ลาว	4,374	3	2,500	2,048	9	1,066	10,000
13. สวีเดน	1,710	0	1,541	3,459	2	2,598	9,310
14. สวิสเซอร์แลนด์	1,124	1	925	4,097	2	2,739	8,888
15. รัสเซีย	1,728	0	2,059	2,771	0	1,835	8,393
16. ฟิลิปปินส์	1,454	0	1,203	3,006	0	1,880	7,543
17. อิตาลี	1,120	0	1,113	2,689	1	2,081	7,004
18. นอร์เวย์	866	0	730	2,288	0	1,661	5,545
19. แคนาดา	912	0	678	2,553	0	1,400	5,543
20. เนเธอร์แลนด์	635	1	527	2,352	0	1,561	5,076

จำนวนใบอนุญาตขับรถตามกฎหมายว่าด้วยรถยนต์ที่ออกให้ชาวต่างประเทศ ณ วันที่ 31 ธันวาคม 2562 มีจำนวนทั้งสิ้น 482,349 ฉบับ โดยออกใบอนุญาตขับรถ**สัญชาติเมียนมามากที่สุด** จำนวน 95,949 ฉบับ คิดเป็นร้อยละ 19.89 ของจำนวนใบอนุญาตขับรถที่ออกให้ชาวต่างประเทศ รองลงมา คือ จีน จำนวน 46,266 ฉบับ (ร้อยละ 9.59) อังกฤษ จำนวน 28,644 ฉบับ (ร้อยละ 5.94) และสัญชาติญี่ปุ่น จำนวน 27,376 ฉบับ (ร้อยละ 5.68) ตามลำดับ

เมื่อพิจารณาจำแนกตามประเภทใบอนุญาต พบว่า ใบอนุญาตขับรถรถยนต์ส่วนบุคคลชั่วคราว ใบอนุญาตขับรถสามล้อส่วนบุคคลชั่วคราว ใบอนุญาตขับรถจักรยานยนต์ส่วนบุคคลชั่วคราว และใบอนุญาตขับรถจักรยานยนต์ส่วนบุคคล (5ปี) ออกให้**สัญชาติเมียนมามากที่สุด** จำนวน 87,337 ฉบับ ส่วนใบอนุญาตขับรถรถยนต์ส่วนบุคคล (5 ปี) ออกให้**สัญชาติจีนมากที่สุด** จำนวน 21,432 ฉบับ และใบอนุญาตขับรถสามล้อส่วนบุคคล (5 ปี) ออกให้**สัญชาติลาวมากที่สุด** จำนวน 9 ฉบับ

ตารางที่ 2 สถิติจำนวนใบอนุญาตขับรถที่ออกให้ชาวต่างประเทศ

จำแนกตามสัญชาติและประเภทใบอนุญาตขับรถ (ชั่วคราว และ 5 ปี) 20 อันดับแรก ณ วันที่ 31 ธันวาคม 2562

หน่วย : ฉบับ

สัญชาติ	ประเภทใบอนุญาตขับรถ (ชั่วคราว และ 5 ปี)			รวม
	รถยนต์ส่วนบุคคล	รถสามล้อส่วนบุคคล	รถจักรยานยนต์ส่วนบุคคล	
1. เมียนมา	25,437	5	70,507	95,949
2. จีน	36,091	1	10,174	46,266
3. อังกฤษ	18,415	3	10,226	28,644
4. ญี่ปุ่น	20,610	1	6,765	27,376
5. อเมริกา	14,488	5	7,133	21,626
6. เยอรมัน	11,976	6	9,099	21,081
7. อินเดีย	8,955	0	7,756	16,711
8. ฝรั่งเศส	9,256	1	6,935	16,192
9. ออสเตรเลีย	8,511	3	4,562	13,076
10. เกาหลี	9,758	0	1,884	11,642
11. กัมพูชา	4,817	1	5,353	10,171
12. ลาว	6,422	12	3,566	10,000
13. สวีเดน	5,169	2	4,139	9,310
14. สวิตเซอร์แลนด์	5,221	3	3,664	8,888
15. รัสเซีย	4,499	0	3,894	8,393
16. ฟิลิปปินส์	4,460	0	3,083	7,543
17. อิตาลี	3,809	1	3,194	7,004
18. นอร์เวย์	3,154	0	2,391	5,545
19. แคนาดา	3,465	0	2,078	5,543
20. เนเธอร์แลนด์	2,987	1	2,088	5,076

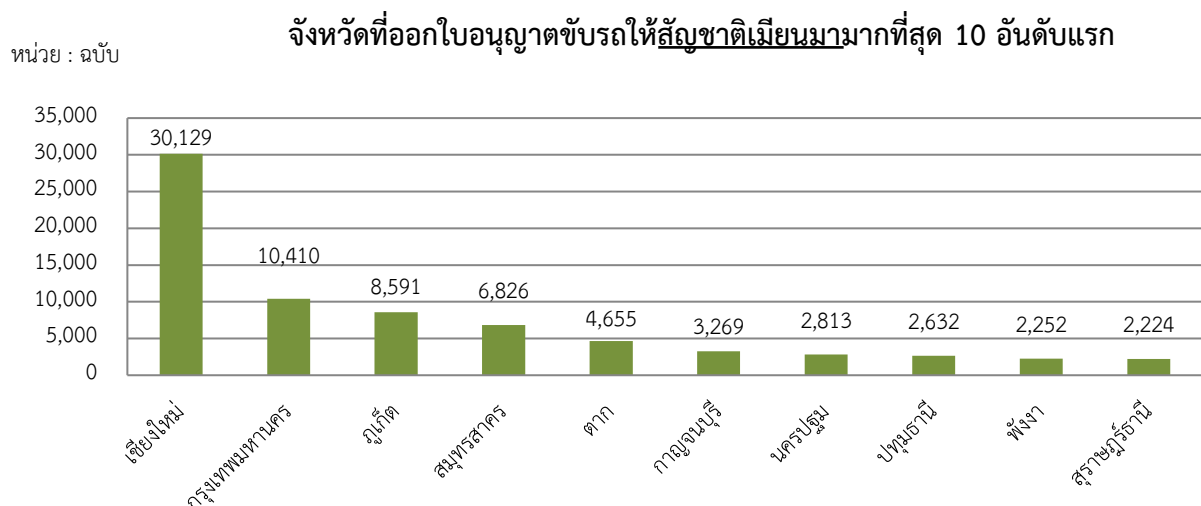
จำนวนใบอนุญาตขับรถตามกฎหมายว่าด้วยรถยนต์ที่ออกให้ชาวต่างประเทศ จำแนกตามสัญชาติและประเภทใบอนุญาตขับรถ (ชั่วคราว และ 5 ปี) ณ วันที่ 31 ธันวาคม 2562 พบว่า

- ใบอนุญาตขับรถประเภทรถยนต์ส่วนบุคคล สัญชาติจีนได้รับใบอนุญาตขับรถมากที่สุด จำนวน 36,091 ฉบับ รองลงมา คือ เมียนมา จำนวน 25,437 ฉบับ ญี่ปุ่น จำนวน 20,610 ฉบับ และอังกฤษ จำนวน 18,415 ฉบับ
- ใบอนุญาตขับรถประเภทรถสามล้อส่วนบุคคล สัญชาติลาวได้รับใบอนุญาตขับรถมากที่สุด จำนวน 12 ฉบับ รองลงมา คือ เยอรมัน จำนวน 6 ฉบับ เมียนมาและอเมริกา ได้รับใบอนุญาตขับรถเท่ากัน จำนวน 5 ฉบับ
- ใบอนุญาตขับรถประเภทรถจักรยานยนต์ส่วนบุคคล สัญชาติเมียนมาได้รับใบอนุญาตขับรถมากที่สุด จำนวน 70,507 ฉบับ รองลงมา คือ อังกฤษ จำนวน 10,226 ฉบับ จีน จำนวน 10,174 ฉบับ และเยอรมัน จำนวน 9,099 ฉบับ

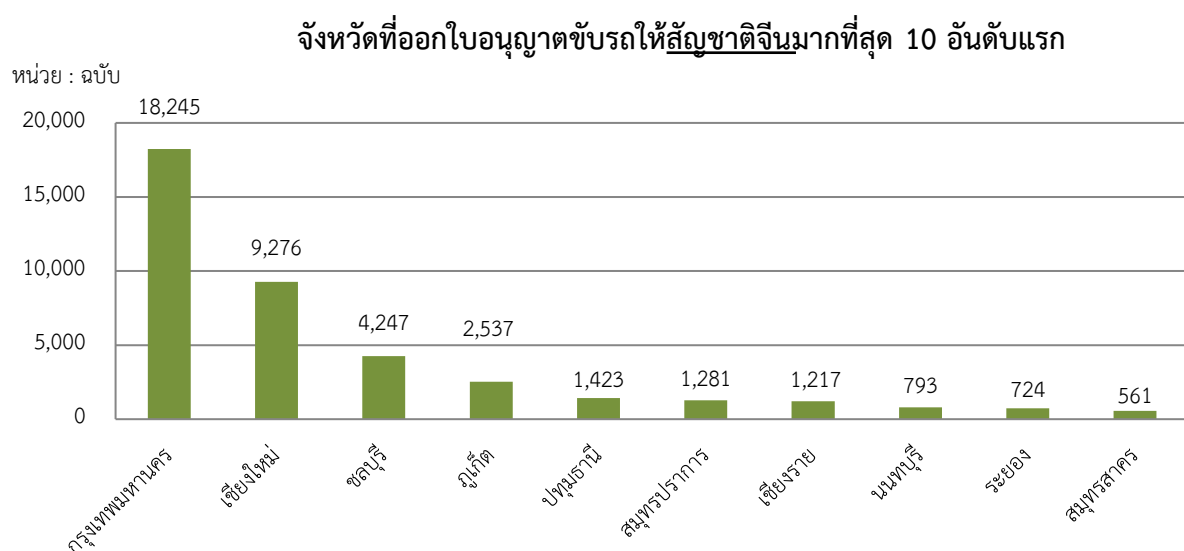
2.2 จังหวัดที่ออกใบอนุญาตขับรถให้ชาวต่างประเทศแต่ละสัญชาติมากที่สุด

จำนวนใบอนุญาตขับรถตามกฎหมายว่าด้วยรถยนต์ที่ออกให้ชาวต่างประเทศ จำแนกตามสัญชาติ 5 อันดับแรกและจังหวัดที่ออกใบอนุญาตขับรถ 10 อันดับแรก ณ วันที่ 31 ธันวาคม 2562 พบว่า

1. สัญชาติเมียนมา จำนวน 95,949 ฉบับ โดยจังหวัดที่ออกใบอนุญาตขับรถมากที่สุด คือ จังหวัดเชียงใหม่ จำนวน 30,129 ฉบับ คิดเป็นร้อยละ 31.40 ของจำนวนใบอนุญาตขับรถที่ออกให้สัญชาติเมียนมา รองลงมา คือ กรุงเทพมหานคร จำนวน 10,410 ฉบับ (ร้อยละ 10.85) ภูเก็ต จำนวน 8,591 ฉบับ (ร้อยละ 8.95) และสมุทรสาคร จำนวน 6,826 ฉบับ (ร้อยละ 7.11) ตามลำดับ

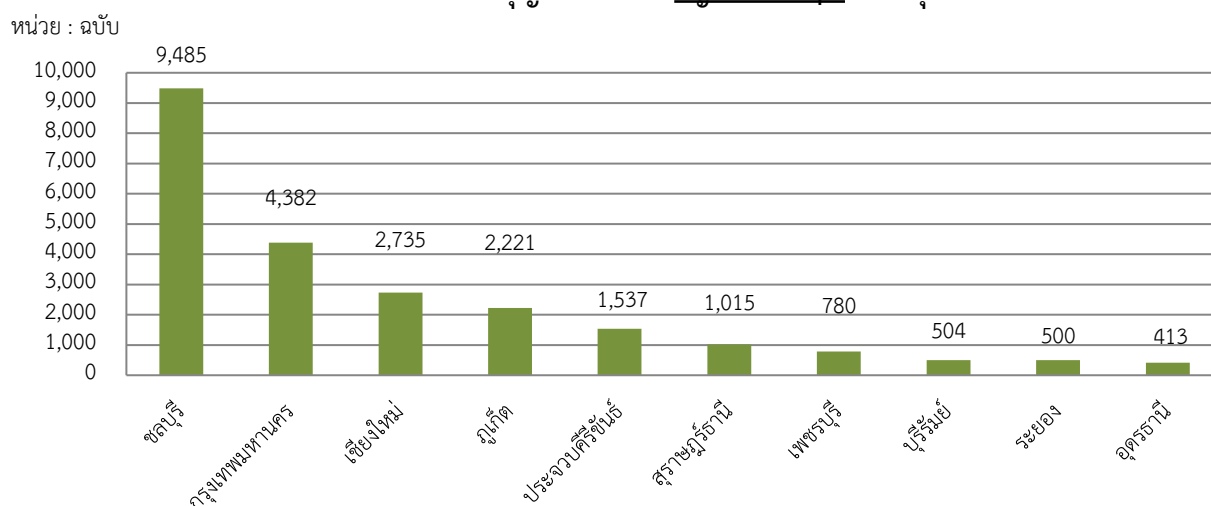


2. สัญชาติจีน จำนวน 46,266 ฉบับ โดยจังหวัดที่ออกใบอนุญาตขับรถมากที่สุด คือ กรุงเทพมหานคร จำนวน 18,245 ฉบับ คิดเป็นร้อยละ 39.44 ของจำนวนใบอนุญาตขับรถที่ออกให้สัญชาติจีน รองลงมา คือ เชียงใหม่ จำนวน 9,276 ฉบับ (ร้อยละ 20.05) ชลบุรี จำนวน 4,247 (ร้อยละ 9.18) และภูเก็ต จำนวน 2,537 ฉบับ (ร้อยละ 5.48) ตามลำดับ



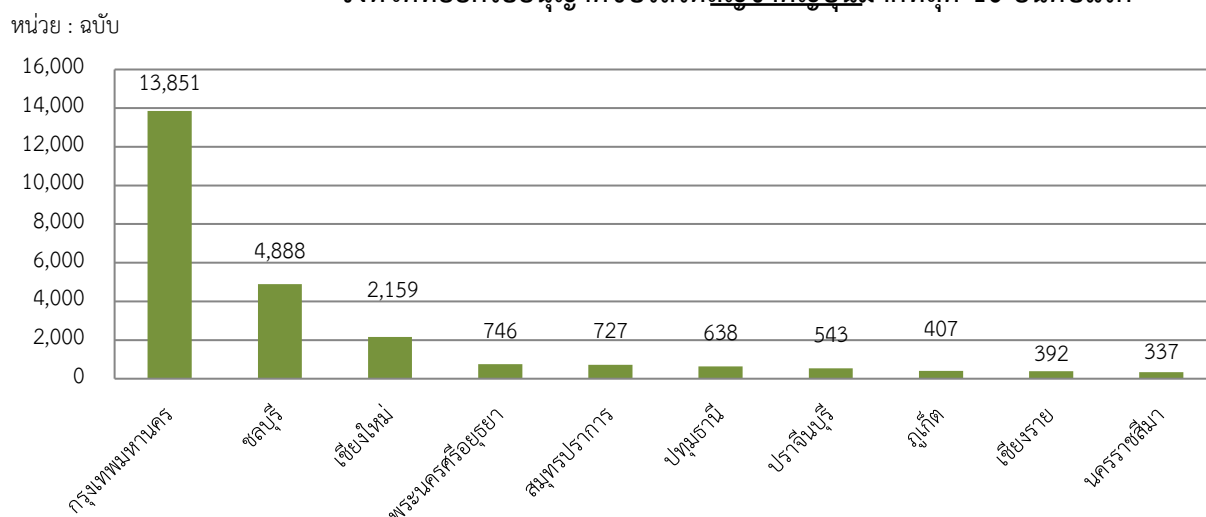
3. สัญชาติอังกฤษ จำนวน 28,644 ฉบับ โดยจังหวัดที่ออกใบอนุญาตขับรถมากที่สุด คือ จังหวัดชลบุรี จำนวน 9,485 ฉบับ คิดเป็นร้อยละ 33.11 ของจำนวนใบอนุญาตขับรถที่ออกให้สัญชาติอังกฤษ รองลงมา คือ กรุงเทพมหานคร จำนวน 4,382 ฉบับ (ร้อยละ 15.30) เชียงใหม่ จำนวน 2,735 ฉบับ (ร้อยละ 9.55) และภูเก็ต จำนวน 2,221 ฉบับ (ร้อยละ 7.75) ตามลำดับ

จังหวัดที่ออกใบอนุญาตขับรถให้สัญชาติอังกฤษมากที่สุด 10 อันดับแรก

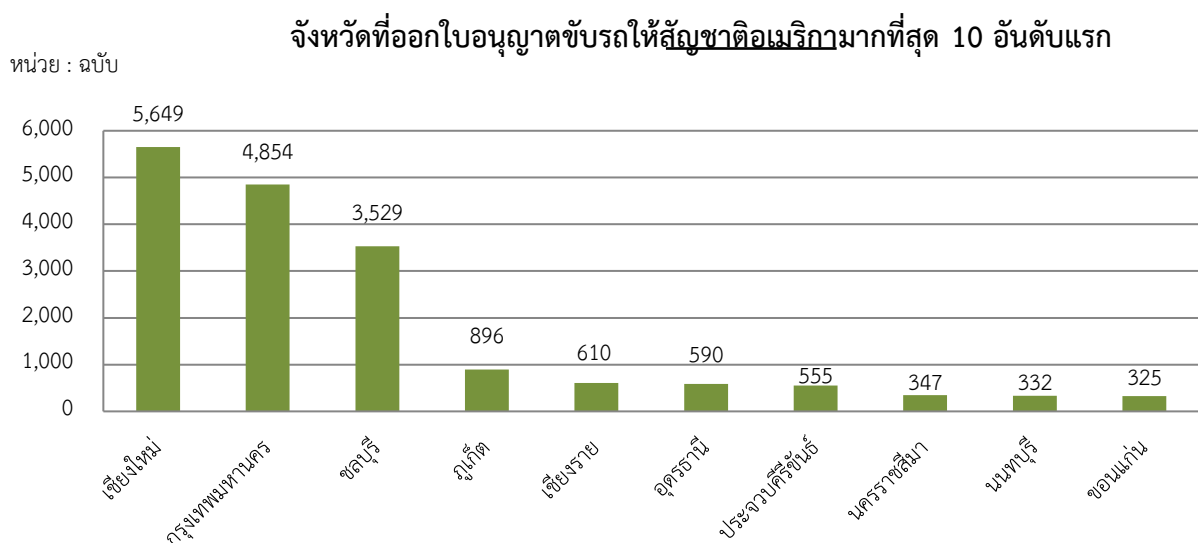


4. สัญชาติญี่ปุ่น จำนวน 27,376 ฉบับ โดยจังหวัดที่ออกใบอนุญาตขับรถมากที่สุด คือ กรุงเทพมหานคร จำนวน 13,851 ฉบับ คิดเป็นร้อยละ 50.60 ของจำนวนใบอนุญาตขับรถที่ออกให้สัญชาติญี่ปุ่น รองลงมา คือ ชลบุรี จำนวน 4,888 ฉบับ (ร้อยละ 17.86) เชียงใหม่ จำนวน 2,159 ฉบับ (ร้อยละ 7.89) และพระนครศรีอยุธยา จำนวน 746 ฉบับ (ร้อยละ 2.73) ตามลำดับ

จังหวัดที่ออกใบอนุญาตขับรถให้สัญชาติญี่ปุ่นมากที่สุด 10 อันดับแรก



5. **สหรัฐอเมริกา** จำนวน 21,626 ฉบับ โดยจังหวัดที่ออกใบอนุญาตขับรถมากที่สุด คือ จังหวัด เชียงใหม่ จำนวน 5,649 ฉบับ คิดเป็นร้อยละ 26.12 ของจำนวนใบอนุญาตขับรถที่ออกให้สหรัฐอเมริกา รองลงมา คือ กรุงเทพมหานคร จำนวน 4,854 ฉบับ (ร้อยละ 22.45) ชลบุรี จำนวน 3,529 ฉบับ (ร้อยละ 16.32) และภูเก็ต จำนวน 896 ฉบับ (ร้อยละ 4.14) ตามลำดับ

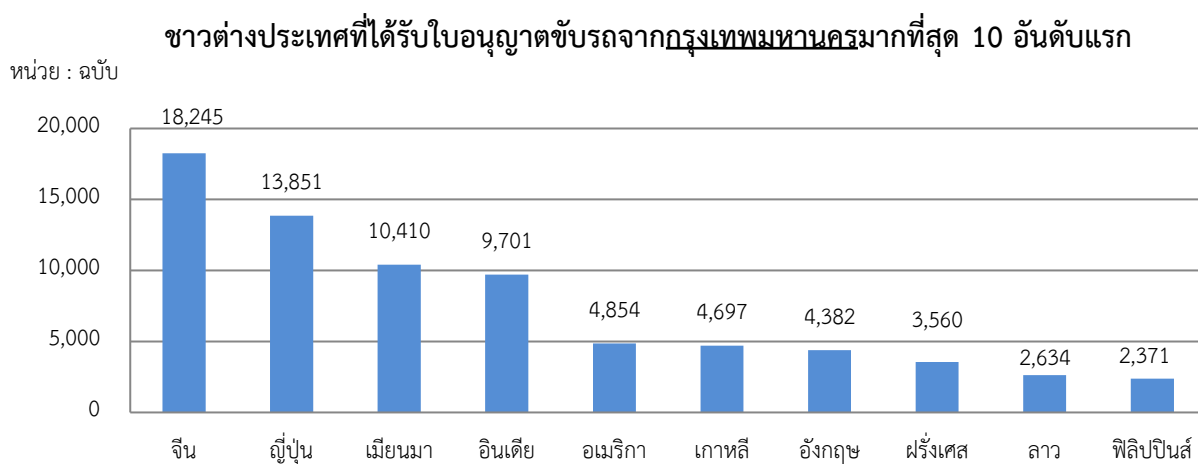


รายละเอียดปรากฏตามตารางที่ 3

2.3 ชาวต่างประเทศที่ได้รับใบอนุญาตขับรถแต่ละจังหวัดมากที่สุด

จำนวนใบอนุญาตขับรถตามกฎหมายว่าด้วยรถยนต์ที่ออกให้ชาวต่างประเทศ จำแนกตามจังหวัดที่ออกใบอนุญาตขับรถ 5 อันดับแรก และสัญชาติ 10 อันดับแรก ณ วันที่ 31 ธันวาคม 2562 พบว่า

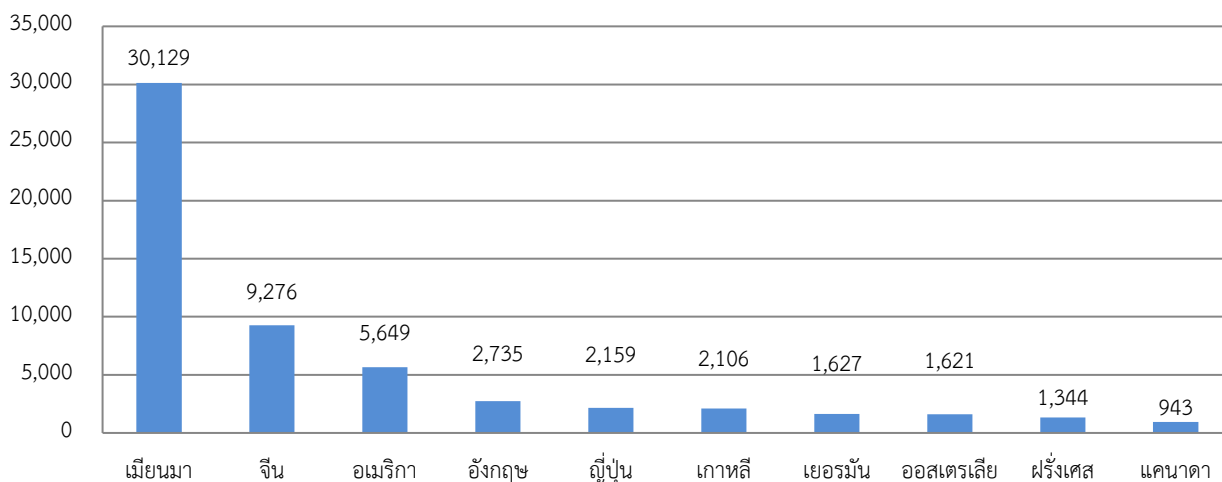
1. **กรุงเทพมหานคร** จำนวน 97,628 ฉบับ โดยออกใบอนุญาตขับรถให้สัญชาติจีนมากที่สุด จำนวน 18,245 ฉบับ คิดเป็นร้อยละ 18.69 ของจำนวนใบอนุญาตขับรถที่ออกในกรุงเทพมหานคร รองลงมา คือ ญี่ปุ่น จำนวน 13,851 ฉบับ (ร้อยละ 14.19) เมียนมา จำนวน 10,410 ฉบับ (ร้อยละ 10.66) และอินเดีย จำนวน 9,701 ฉบับ (ร้อยละ 9.94) ตามลำดับ



2. **จังหวัดเชียงใหม่** จำนวน 89,849 ฉบับ โดยออกใบอนุญาตขับรถให้ชาวต่างประเทศสัญชาติเมียนมา มากที่สุด จำนวน 30,129 ฉบับ คิดเป็นร้อยละ 33.53 ของจำนวนใบอนุญาตขับรถที่ออกในจังหวัดเชียงใหม่ รองลงมา คือ จีน จำนวน 9,276 ฉบับ (ร้อยละ 10.32) อเมริกา จำนวน 5,649 ฉบับ (ร้อยละ 6.29) และอังกฤษ จำนวน 2,735 ฉบับ (ร้อยละ 3.04) ตามลำดับ

ชาวต่างประเทศที่ได้รับใบอนุญาตขับรถจากจังหวัดเชียงใหม่มากที่สุด 10 อันดับแรก

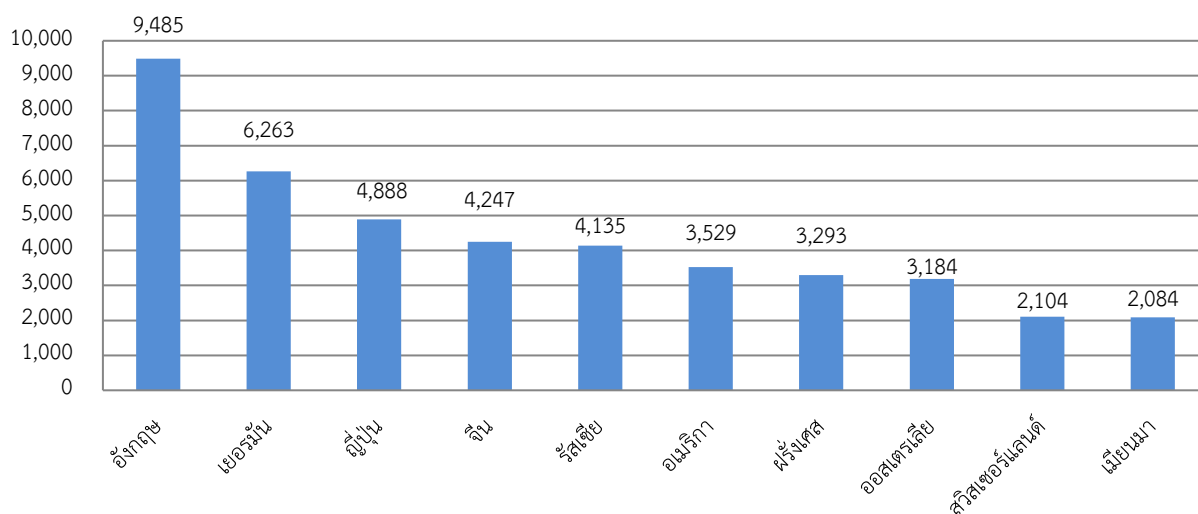
หน่วย : ฉบับ



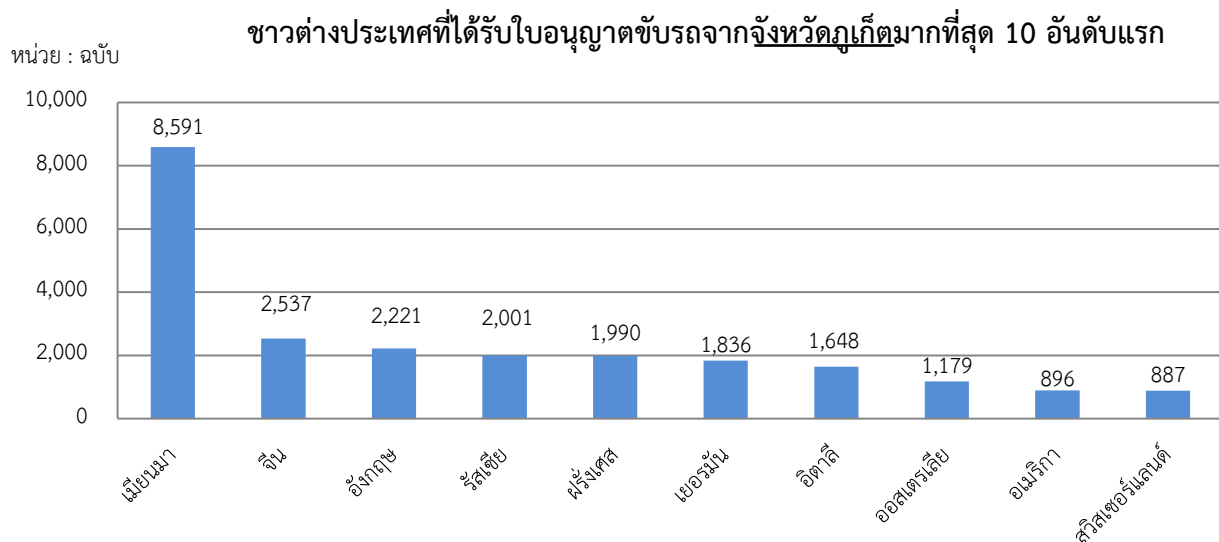
3. **จังหวัดชลบุรี** จำนวน 68,235 ฉบับ โดยออกใบอนุญาตขับรถให้ชาวต่างประเทศสัญชาติอังกฤษมากที่สุด จำนวน 9,485 ฉบับ คิดเป็นร้อยละ 13.90 ของจำนวนใบอนุญาตขับรถที่ออกในจังหวัดชลบุรี รองลงมา คือ เยอรมัน จำนวน 6,263 ฉบับ (ร้อยละ 9.18) ญี่ปุ่น จำนวน 4,888 ฉบับ (ร้อยละ 7.16) และจีน จำนวน 4,247 ฉบับ (ร้อยละ 6.22) ตามลำดับ

ชาวต่างประเทศที่ได้รับใบอนุญาตขับรถจากจังหวัดชลบุรีมากที่สุด 10 อันดับแรก

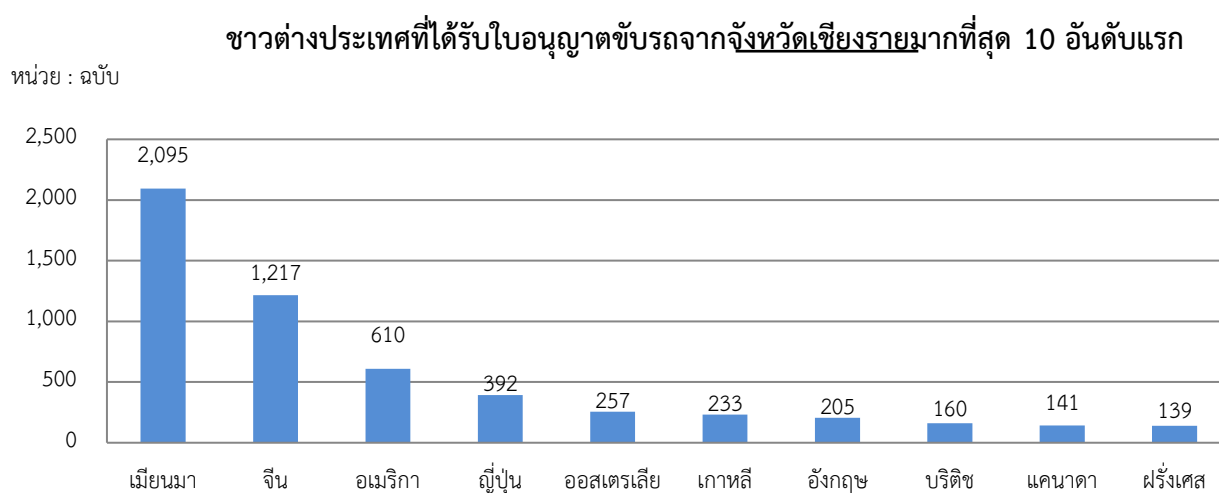
หน่วย : ฉบับ



4. จังหวัดภูเก็ต จำนวน 30,904 ฉบับ โดยออกใบอนุญาตขับรถให้ชาวต่างประเทศสัญชาติเมียนมา มากที่สุด จำนวน 8,591 ฉบับ คิดเป็นร้อยละ 27.80 ของจำนวนใบอนุญาตขับรถที่ออกในจังหวัดภูเก็ต รองลงมา คือ จีน จำนวน 2,537 ฉบับ (ร้อยละ 8.21) อังกฤษ จำนวน 2,221 ฉบับ (ร้อยละ 7.19) และรัสเซีย จำนวน 2,001 ฉบับ (ร้อยละ 6.47) ตามลำดับ



5. จังหวัดเชียงราย จำนวน 24,979 ฉบับ โดยออกใบอนุญาตขับรถให้ชาวต่างประเทศสัญชาติเมียนมา มากที่สุด จำนวน 2,095 ฉบับ คิดเป็นร้อยละ 8.39 ของจำนวนใบอนุญาตขับรถที่ออกในจังหวัดเชียงราย รองลงมา คือ จีน จำนวน 1,217 ฉบับ (ร้อยละ 4.87) อเมริกา จำนวน 610 ฉบับ (ร้อยละ 2.44) และญี่ปุ่น จำนวน 392 ฉบับ (ร้อยละ 1.57) ตามลำดับ



รายละเอียดปรากฏตามตารางที่ 4

ตารางที่ 3 สถิติจำนวนใบอนุญาตขับรถที่ออกให้ชาวต่างประเทศมากที่สุด
จำแนกตามสัญชาติ 20 อันดับแรกและจังหวัดที่ออกใบอนุญาตขับรถ 10 อันดับแรก
ณ วันที่ 31 ธันวาคม 2562

หน่วย : ฉบับ

สัญชาติ	จังหวัด	ประเภทใบอนุญาตขับรถ						รวม
		รถยนต์ ส่วนบุคคล ชั่วคราว	รถสามล้อ ส่วนบุคคล ชั่วคราว	รถจักรยานยนต์ ส่วนบุคคล ชั่วคราว	รถยนต์ ส่วนบุคคล (5ปี)	รถสามล้อ ส่วนบุคคล (5ปี)	รถจักรยานยนต์ ส่วนบุคคล (5ปี)	
1. เมียนมา		16,826	4	53,951	8,611	1	16,556	95,949
	เชียงใหม่	5,933	1	17,414	2,040	1	4,740	30,129
	กรุงเทพมหานคร	2,533	3	5,357	1,389	0	1,128	10,410
	ภูเก็ต	1,055	0	7,395	54	0	87	8,591
	สมุทรสาคร	570	0	5,075	153	0	1,028	6,826
	ตาก	421	0	1,440	889	0	1,905	4,655
	กาญจนบุรี	401	0	1,340	487	0	1,041	3,269
	นครปฐม	419	0	1,801	220	0	373	2,813
	ปทุมธานี	505	0	1,382	364	0	381	2,632
	พังงา	87	0	492	194	0	1,479	2,252
	สุราษฎร์ธานี	370	0	1,316	143	0	395	2,224
2. จีน		14,659	1	5,037	21,432	0	5,137	46,266
	กรุงเทพมหานคร	6,106	0	1,184	9,529	0	1,426	18,245
	เชียงใหม่	2,974	0	1,690	2,729	0	1,883	9,276
	ชลบุรี	1,464	0	756	1,673	0	354	4,247
	ภูเก็ต	1,143	0	560	591	0	243	2,537
	ปทุมธานี	389	0	34	911	0	89	1,423
	สมุทรปราการ	214	0	14	966	0	87	1,281
	เชียงราย	261	0	193	521	0	242	1,217
	นนทบุรี	216	0	40	494	0	43	793
	ระยอง	239	0	74	361	0	50	724
	สมุทรสาคร	37	0	10	471	0	43	561
3. อังกฤษ		4,208	2	3,155	14,207	1	7,071	28,644
	ชลบุรี	1,514	1	1,314	4,087	1	2,568	9,485
	กรุงเทพมหานคร	646	0	371	2,588	0	777	4,382
	เชียงใหม่	391	1	360	1,261	0	722	2,735
	ภูเก็ต	307	0	223	1,109	0	582	2,221
	ประจวบคีรีขันธ์	213	0	151	790	0	383	1,537
	สุราษฎร์ธานี	144	0	101	519	0	251	1,015
	เพชรบุรี	127	0	83	380	0	190	780
	บุรีรัมย์	76	0	52	238	0	138	504
	ระยอง	76	0	41	285	0	98	500
	อุดรธานี	76	0	52	188	0	97	413

ตารางที่ 3 สถิติจำนวนใบอนุญาตขับรถที่ออกให้ชาวต่างประเทศมากที่สุด
จำแนกตามสัญชาติ 20 อันดับแรกและจังหวัดที่ออกใบอนุญาตขับรถ 10 อันดับแรก
ณ วันที่ 31 ธันวาคม 2562 (ต่อ)

หน่วย : ฉบับ

สัญชาติ	จังหวัด	ประเภทใบอนุญาตขับรถ						รวม
		รถยนต์ส่วนบุคคล ชั่วคราว	รถสามล้อส่วนบุคคล ชั่วคราว	รถจักรยานยนต์ส่วนบุคคล ชั่วคราว	รถยนต์ส่วนบุคคล (5ปี)	รถสามล้อส่วนบุคคล (5ปี)	รถจักรยานยนต์ส่วนบุคคล (5ปี)	
4. ญี่ปุ่น		4,909	0	2,099	15,701	1	4,666	27,376
	กรุงเทพมหานคร	2,653	0	937	8,046	1	2,214	13,851
	ชลบุรี	1,009	0	609	2,514	0	756	4,888
	เชียงใหม่	290	0	166	1,100	0	603	2,159
	พระนครศรีอยุธยา	116	0	28	513	0	89	746
	สมุทรปราการ	94	0	37	506	0	90	727
	ปทุมธานี	78	0	21	466	0	73	638
	ปราจีนบุรี	138	0	19	341	0	45	543
	ภูเก็ต	59	0	34	203	0	111	407
	เชียงราย	40	0	26	214	0	112	392
	นครราชสีมา	45	0	17	208	0	67	337
5. อเมริกา		3,941	2	2,424	10,547	3	4,709	21,626
	เชียงใหม่	962	1	826	2,491	0	1,369	5,649
	กรุงเทพมหานคร	1,171	0	359	2,682	0	642	4,854
	ชลบุรี	579	0	478	1,494	0	978	3,529
	ภูเก็ต	144	0	112	409	0	231	896
	เชียงราย	99	0	70	290	0	151	610
	อุดรธานี	86	0	49	298	1	156	590
	ประจวบคีรีขันธ์	89	0	61	263	1	141	555
	นครราชสีมา	49	0	21	205	0	72	347
	นนทบุรี	47	0	20	219	0	46	332
	ขอนแก่น	57	0	23	175	0	70	325
6. เยอรมัน		3,299	2	2,913	8,677	4	6,186	21,081
	ชลบุรี	1,030	0	954	2,344	1	1,934	6,263
	กรุงเทพมหานคร	328	0	215	995	0	475	2,013
	ภูเก็ต	252	0	260	739	0	585	1,836
	เชียงใหม่	227	0	282	623	0	495	1,627
	สุราษฎร์ธานี	186	0	198	436	0	355	1,175
	ประจวบคีรีขันธ์	157	0	129	427	0	303	1,016
	เพชรบุรี	94	0	77	282	0	211	664
	อุดรธานี	101	0	87	227	2	177	594
	นครราชสีมา	118	0	66	263	0	145	592
	ระยอง	68	0	56	231	0	142	497

ตารางที่ 3 สถิติจำนวนใบอนุญาตขับรถที่ออกให้ชาวต่างประเทศมากที่สุด
จำแนกตามสัญชาติ 20 อันดับแรกและจังหวัดที่ออกใบอนุญาตขับรถ 10 อันดับแรก
ณ วันที่ 31 ธันวาคม 2562 (ต่อ)

หน่วย : ฉบับ

สัญชาติ	จังหวัด	ประเภทใบอนุญาตขับรถ						รวม
		รถยนต์ส่วนบุคคล ชั่วคราว	รถสามล้อส่วนบุคคล ชั่วคราว	รถจักรยานยนต์ส่วนบุคคล ชั่วคราว	รถยนต์ส่วนบุคคล (5ปี)	รถสามล้อส่วนบุคคล (5ปี)	รถจักรยานยนต์ส่วนบุคคล (5ปี)	
7. อินเดีย		2,338	0	2,056	6,617	0	5,700	16,711
	กรุงเทพมหานคร	1,269	0	1,034	4,122	0	3,276	9,701
	ชลบุรี	294	0	301	417	0	267	1,279
	นครปฐม	143	0	246	179	0	317	885
	พระนครศรีอยุธยา	73	0	44	241	0	155	513
	สมุทรปราการ	34	0	20	166	0	278	498
	ปทุมธานี	65	0	44	170	0	160	439
	ระยอง	68	0	37	242	0	61	408
	ภูเก็ต	49	0	49	87	0	75	260
	เชียงใหม่	39	0	36	99	0	66	240
	สระบุรี	31	0	9	97	0	90	227
8. ฝรั่งเศส		2,618	0	2,317	6,638	1	4,618	16,192
	กรุงเทพมหานคร	675	0	490	1,584	1	810	3,560
	ชลบุรี	430	0	440	1,321	0	1,102	3,293
	ภูเก็ต	315	0	345	737	0	593	1,990
	สุราษฎร์ธานี	338	0	309	730	0	537	1,914
	เชียงใหม่	183	0	191	530	0	440	1,344
	ประจวบคีรีขันธ์	177	0	142	285	0	222	826
	เพชรบุรี	57	0	41	197	0	140	435
	อุดรธานี	38	0	32	120	0	88	278
	ระยอง	24	0	21	109	0	70	224
	ขอนแก่น	22	0	21	64	0	44	151
9. ออสเตรเลีย		2,377	1	1,463	6,134	2	3,099	13,076
	ชลบุรี	641	0	480	1,261	0	802	3,184
	กรุงเทพมหานคร	355	0	118	1,226	1	382	2,082
	เชียงใหม่	273	0	204	711	0	433	1,621
	ภูเก็ต	207	0	161	504	0	307	1,179
	อุดรธานี	88	0	51	226	1	137	503
	ประจวบคีรีขันธ์	105	1	53	208	0	123	490
	นครราชสีมา	66	0	37	151	0	70	324
	ขอนแก่น	57	0	29	128	0	55	269
	สุราษฎร์ธานี	47	0	33	128	0	61	269
	เชียงราย	38	0	25	126	0	68	257

ตารางที่ 3 สถิติจำนวนใบอนุญาตขับรถที่ออกให้ชาวต่างประเทศมากที่สุด
จำแนกตามสัญชาติ 20 อันดับแรกและจังหวัดที่ออกใบอนุญาตขับรถ 10 อันดับแรก
ณ วันที่ 31 ธันวาคม 2562 (ต่อ)

หน่วย : ฉบับ

สัญชาติ	จังหวัด	ประเภทใบอนุญาตขับรถ						รวม
		รถยนต์ส่วนบุคคล ชั่วคราว	รถสามล้อส่วนบุคคล ชั่วคราว	รถจักรยานยนต์ส่วนบุคคล ชั่วคราว	รถยนต์ (5ปี)	รถสามล้อ (5ปี)	รถจักรยานยนต์ (5ปี)	
10. เกาหลี		3,214	0	1,095	6,544	0	789	11,642
	กรุงเทพมหานคร	1,468	0	518	2,460	0	251	4,697
	เชียงใหม่	694	0	282	941	0	189	2,106
	ชลบุรี	485	0	119	1,361	0	110	2,075
	ภูเก็ต	145	0	38	413	0	44	640
	ระยอง	70	0	6	268	0	9	353
	เชียงราย	54	0	29	114	0	36	233
	สุราษฎร์ธานี	32	0	6	169	0	14	221
	สมุทรปราการ	19	0	2	88	0	3	112
	ปทุมธานี	9	0	4	86	0	8	107
	นครราชสีมา	9	0	5	74	0	7	95
11. กัมพูชา		3,633	1	3,989	1,184	0	1,364	10,171
	ชลบุรี	746	1	1,003	105	0	58	1,913
	ตราด	204	0	433	275	0	894	1,806
	กรุงเทพมหานคร	652	0	665	196	0	91	1,604
	ระยอง	281	0	483	39	0	25	828
	ปทุมธานี	275	0	299	114	0	48	736
	สมุทรปราการ	240	0	235	59	0	26	560
	จันทบุรี	179	0	125	53	0	25	382
	นนทบุรี	182	0	132	23	0	11	348
	ฉะเชิงเทรา	155	0	135	29	0	10	329
	นครปฐม	45	0	49	25	0	20	139
12. ลาว		4,374	3	2,500	2,048	9	1,066	10,000
	กรุงเทพมหานคร	1,221	2	849	398	0	164	2,634
	ชลบุรี	482	0	303	116	0	50	951
	ปทุมธานี	267	0	92	102	0	24	485
	นนทบุรี	283	1	106	56	0	13	459
	กาญจนบุรี	45	0	29	126	0	164	364
	อุดรธานี	127	0	58	74	0	48	307
	อุบลราชธานี	109	0	70	75	0	52	306
	ระยอง	143	0	79	58	0	22	302
	กรุงเทพมหานคร	1,221	2	849	398	0	164	2,634
	ชลบุรี	482	0	303	116	0	50	951

ตารางที่ 3 สถิติจำนวนใบอนุญาตขับรถที่ออกให้ชาวต่างประเทศมากที่สุด
จำแนกตามสัญชาติ 20 อันดับแรกและจังหวัดที่ออกใบอนุญาตขับรถ 10 อันดับแรก
ณ วันที่ 31 ธันวาคม 2562 (ต่อ)

หน่วย : ฉบับ

สัญชาติ	จังหวัด	ประเภทใบอนุญาตขับรถ						รวม
		รถยนต์ส่วนบุคคล ชั่วคราว	รถสามล้อส่วนบุคคล ชั่วคราว	รถจักรยานยนต์ส่วนบุคคล ชั่วคราว	รถยนต์ส่วนบุคคล (5ปี)	รถสามล้อส่วนบุคคล (5ปี)	รถจักรยานยนต์ส่วนบุคคล (5ปี)	
13. สวีเดน		1,710	0	1,541	3,459	2	2,598	9,310
	ชลบุรี	370	0	363	716	0	613	2,062
	ประจวบคีรีขันธ์	271	0	273	463	1	384	1,392
	ระยอง	151	0	141	300	0	252	844
	ภูเก็ต	97	0	112	295	0	237	741
	กรุงเทพมหานคร	143	0	79	332	0	114	668
	เพชรบุรี	143	0	121	218	0	181	663
	เชียงใหม่	38	0	44	118	0	82	282
	อุดรธานี	47	0	37	106	1	83	274
	สุราษฎร์ธานี	42	0	37	66	0	53	198
	บุรีรัมย์	36	0	29	67	0	51	183
14. สวิสเซอร์แลนด์		1,124	1	925	4,097	2	2,739	8,888
	ชลบุรี	232	0	232	933	0	707	2,104
	ประจวบคีรีขันธ์	101	0	79	453	0	287	920
	ภูเก็ต	102	0	94	402	0	289	887
	กรุงเทพมหานคร	103	0	73	372	0	165	713
	เชียงใหม่	63	0	65	351	0	228	707
	เพชรบุรี	61	0	33	203	0	133	430
	สุราษฎร์ธานี	47	0	49	157	0	119	372
	อุดรธานี	42	0	32	111	0	76	261
	นครราชสีมา	29	0	24	101	0	58	212
	ขอนแก่น	29	0	25	73	0	48	175
15. รัสเซีย		1,728	0	2,059	2,771	0	1,835	8,393
	ชลบุรี	828	0	859	1,463	0	985	4,135
	ภูเก็ต	397	0	646	545	0	413	2,001
	สุราษฎร์ธานี	179	0	230	218	0	163	790
	กรุงเทพมหานคร	134	0	73	246	0	81	534
	เชียงใหม่	34	0	93	44	0	66	237
	เพชรบุรี	37	0	25	80	0	31	173
	ประจวบคีรีขันธ์	25	0	36	55	0	30	146
	ฉะเชิงเทรา	22	0	27	7	0	1	57
	ระยอง	15	0	13	14	0	7	49
	กระบี่	6	0	9	11	0	15	41

ตารางที่ 3 สถิติจำนวนใบอนุญาตขับรถที่ออกให้ชาวต่างประเทศมากที่สุด
จำแนกตามสัญชาติ 20 อันดับแรกและจังหวัดที่ออกใบอนุญาตขับรถ 10 อันดับแรก
ณ วันที่ 31 ธันวาคม 2562 (ต่อ)

หน่วย : ฉบับ

สัญชาติ	จังหวัด	ประเภทใบอนุญาตขับรถ						รวม
		รถยนต์ ส่วนบุคคล ชั่วคราว	รถสามล้อ ส่วนบุคคล ชั่วคราว	รถจักรยานยนต์ ส่วนบุคคล ชั่วคราว	รถยนต์ (5ปี)	รถสามล้อ (5ปี)	รถจักรยานยนต์ (5ปี)	
16. ฟิลิปปินส์		1,454	0	1,203	3,006	0	1,880	7,543
	กรุงเทพมหานคร	515	0	326	1,109	0	421	2,371
	ชลบุรี	181	0	154	396	0	273	1,004
	ภูเก็ต	191	0	210	222	0	248	871
	นนทบุรี	48	0	29	123	0	72	272
	ระยอง	45	0	49	112	0	59	265
	เชียงใหม่	39	0	30	98	0	97	264
	ปทุมธานี	40	0	12	115	0	17	184
	สมุทรปราการ	42	0	16	75	0	21	154
	นครราชสีมา	24	0	19	55	0	45	143
	สงขลา	13	0	18	55	0	56	142
17. อิตาลี		1,120	0	1,113	2,689	1	2,081	7,004
	ชลบุรี	249	0	281	635	0	582	1,747
	ภูเก็ต	294	0	353	524	0	477	1,648
	กรุงเทพมหานคร	163	0	103	461	0	259	986
	สุราษฎร์ธานี	100	0	102	189	0	139	530
	เชียงใหม่	67	0	88	138	0	123	416
	ประจวบคีรีขันธ์	19	0	15	71	0	61	166
	อุดรธานี	11	0	12	59	0	40	122
	เพชรบุรี	21	0	13	49	0	38	121
	กระบี่	12	0	9	48	0	42	111
	ระยอง	18	0	10	34	0	26	88
18. นอร์เวย์		866	0	730	2,288	0	1,661	5,545
	ชลบุรี	311	0	300	799	0	634	2,044
	เพชรบุรี	95	0	85	192	0	157	529
	ประจวบคีรีขันธ์	72	0	70	151	0	119	412
	อุดรธานี	41	0	31	92	0	76	240
	กรุงเทพมหานคร	36	0	19	121	0	42	218
	ระยอง	28	0	21	75	0	53	177
	ภูเก็ต	27	0	26	70	0	52	175
	นครราชสีมา	21	0	15	80	0	55	171
	บุรีรัมย์	27	0	15	57	0	40	139
	เชียงใหม่	15	0	17	58	0	40	130

ตารางที่ 3 สถิติจำนวนใบอนุญาตขับรถที่ออกให้ชาวต่างประเทศมากที่สุด
จำแนกตามสัญชาติ 20 อันดับแรกและจังหวัดที่ออกใบอนุญาตขับรถ 10 อันดับแรก
ณ วันที่ 31 ธันวาคม 2562 (ต่อ)

หน่วย : ฉบับ

สัญชาติ	จังหวัด	ประเภทใบอนุญาตขับรถ						รวม
		รถยนต์ส่วนบุคคลชั่วคราว	รถสามล้อส่วนบุคคลชั่วคราว	รถจักรยานยนต์ส่วนบุคคลชั่วคราว	รถยนต์ส่วนบุคคล (5ปี)	รถสามล้อส่วนบุคคล (5ปี)	รถจักรยานยนต์ส่วนบุคคล (5ปี)	
19. แคนาดา		912	0	678	2,553	0	1,400	5,543
	ชลบุรี	170	0	154	446	0	323	1,093
	กรุงเทพมหานคร	188	0	93	571	0	171	1,023
	เชียงใหม่	141	0	138	398	0	266	943
	ภูเก็ต	87	0	59	174	0	105	425
	ประจวบคีรีขันธ์	56	0	40	125	0	85	306
	เชียงราย	24	0	16	60	0	41	141
	สุราษฎร์ธานี	29	0	27	55	0	29	140
	เพชรบุรี	20	0	14	63	0	32	129
	อุดรธานี	15	0	16	51	0	31	113
	ระยอง	16	0	11	43	0	25	95
20. เนเธอร์แลนด์		635	1	527	2,352	0	1,561	5,076
	ชลบุรี	163	1	175	691	0	551	1,581
	เชียงใหม่	69	0	68	324	0	213	674
	กรุงเทพมหานคร	111	0	68	301	0	124	604
	ประจวบคีรีขันธ์	48	0	39	164	0	129	380
	ภูเก็ต	36	0	28	156	0	118	338
	อุดรธานี	26	0	19	63	0	42	150
	นครราชสีมา	17	0	12	60	0	29	118
	สุราษฎร์ธานี	6	0	8	53	0	38	105
	บุรีรัมย์	11	0	6	39	0	32	88
	เชียงราย	9	0	8	39	0	28	84

ตารางที่ 4 สถิติจำนวนใบอนุญาตขับรถที่ออกให้ชาวต่างประเทศมากที่สุด
จำแนกตามจังหวัดที่ออกใบอนุญาตขับรถ 10 อันดับแรก และสัญชาติ 10 อันดับแรก
ณ วันที่ 31 ธันวาคม 2562

หน่วย : ฉบับ

จังหวัด	สัญชาติ	ประเภทใบอนุญาตขับรถ						รวม
		รถยนต์ ส่วนบุคคล ชั่วคราว	รถสามล้อ ส่วนบุคคล ชั่วคราว	รถจักรยานยนต์ ส่วนบุคคล ชั่วคราว	รถยนต์ (5ปี)	รถสามล้อ (5ปี)	รถจักรยานยนต์ (5ปี)	
1. กรุงเทพมหานคร		23,251	5	14,216	45,210	4	14,942	97,628
	จีน	6,106	0	1,184	9,529	0	1,426	18,245
	ญี่ปุ่น	2,653	0	937	8,046	1	2,214	13,851
	เมียนมา	2,533	3	5,357	1,389	0	1,128	10,410
	อินเดีย	1,269	0	1,034	4,122	0	3,276	9,701
	อเมริกา	1,171	0	359	2,682	0	642	4,854
	เกาหลี	1,468	0	518	2,460	0	251	4,697
	อังกฤษ	646	0	371	2,588	0	777	4,382
	ฝรั่งเศส	675	0	490	1,584	1	810	3,560
	ลาว	1,221	2	849	398	0	164	2,634
	ฟิลิปปินส์	515	0	326	1,109	0	421	2,371
2. เชียงใหม่		14,964	3	24,990	21,847	3	28,042	89,849
	เมียนมา	5,933	1	17,414	2,040	1	4,740	30,129
	จีน	2,974	0	1,690	2,729	0	1,883	9,276
	อเมริกา	962	1	826	2,491	0	1,369	5,649
	อังกฤษ	391	1	360	1,261	0	722	2,735
	ญี่ปุ่น	290	0	166	1,100	0	603	2,159
	เกาหลี	694	0	282	941	0	189	2,106
	เยอรมัน	227	0	282	623	0	495	1,627
	ออสเตรเลีย	273	0	204	711	0	433	1,621
	ฝรั่งเศส	183	0	191	530	0	440	1,344
	แคนาดา	141	0	138	398	0	266	943
3. ชลบุรี		13,331	3	11,876	26,645	2	16,378	68,235
	อังกฤษ	1,514	1	1,314	4,087	1	2,568	9,485
	เยอรมัน	1,030	0	954	2,344	1	1,934	6,263
	ญี่ปุ่น	1,009	0	609	2,514	0	756	4,888
	จีน	1,464	0	756	1,673	0	354	4,247
	รัสเซีย	828	0	859	1,463	0	985	4,135
	อเมริกา	579	0	478	1,494	0	978	3,529
	ฝรั่งเศส	430	0	440	1,321	0	1,102	3,293
	ออสเตรเลีย	641	0	480	1,261	0	802	3,184
	สวิตเซอร์แลนด์	232	0	232	933	0	707	2,104
	เมียนมา	523	0	1,135	207	0	219	2,084

ตารางที่ 4 สถิติจำนวนใบอนุญาตขับรถที่ออกให้ชาวต่างประเทศมากที่สุด
จำแนกตามจังหวัดที่ออกใบอนุญาตขับรถ 10 อันดับแรก และสัญชาติ 10 อันดับแรก
ณ วันที่ 31 ธันวาคม 2562 (ต่อ)

หน่วย : ฉบับ

จังหวัด	สัญชาติ	ประเภทใบอนุญาตขับรถ						รวม
		รถยนต์ ส่วนบุคคล ชั่วคราว	รถสามล้อ ส่วนบุคคล ชั่วคราว	รถจักรยานยนต์ ส่วนบุคคล ชั่วคราว	รถยนต์ (5ปี)	รถสามล้อ (5ปี)	รถจักรยานยนต์ (5ปี)	
4. ภูเก็ต		5,493	0	11,355	8,363	0	5,693	30,904
	เมียนมา	1,055	0	7,395	54	0	87	8,591
	จีน	1,143	0	560	591	0	243	2,537
	อังกฤษ	307	0	223	1,109	0	582	2,221
	รัสเซีย	397	0	646	545	0	413	2,001
	ฝรั่งเศส	315	0	345	737	0	593	1,990
	เยอรมัน	252	0	260	739	0	585	1,836
	อิตาลี	294	0	353	524	0	477	1,648
	ออสเตรเลีย	207	0	161	504	0	307	1,179
	อเมริกา	144	0	112	409	0	231	896
	สวิตเซอร์แลนด์	102	0	94	402	0	289	887
5. เชียงราย		3,242	0	3,849	8,041	0	9,847	24,979
	เมียนมา	395	0	646	454	0	600	2,095
	จีน	261	0	193	521	0	242	1,217
	อเมริกา	99	0	70	290	0	151	610
	ญี่ปุ่น	40	0	26	214	0	112	392
	ออสเตรเลีย	38	0	25	126	0	68	257
	เกาหลี	54	0	29	114	0	36	233
	อังกฤษ	10	0	3	122	0	70	205
	บริติช	33	0	20	71	0	36	160
	แคนาดา	24	0	16	60	0	41	141
	ฝรั่งเศส	16	0	13	64	0	46	139
6. สุราษฎร์ธานี		2,182	0	2,910	3,864	0	2,736	11,692
	เมียนมา	370	0	1,316	143	0	395	2,224
	ฝรั่งเศส	338	0	309	730	0	537	1,914
	เยอรมัน	186	0	198	436	0	355	1,175
	อังกฤษ	144	0	101	519	0	251	1,015
	รัสเซีย	179	0	230	218	0	163	790
	อิตาลี	100	0	102	189	0	139	530
	จีน	159	0	47	157	0	44	407
	สวิตเซอร์แลนด์	47	0	49	157	0	119	372
	อเมริกา	62	0	49	127	0	68	306
	ออสเตรเลีย	47	0	33	128	0	61	269

ตารางที่ 4 สถิติจำนวนใบอนุญาตขับรถที่ออกให้ชาวต่างประเทศมากที่สุด
จำแนกตามจังหวัดที่ออกใบอนุญาตขับรถ 10 อันดับแรก และสัญชาติ 10 อันดับแรก
ณ วันที่ 31 ธันวาคม 2562 (ต่อ)

หน่วย : ฉบับ

จังหวัด	สัญชาติ	ประเภทใบอนุญาตขับรถ						รวม
		รถยนต์ส่วนบุคคล ชั่วคราว	รถสามล้อส่วนบุคคล ชั่วคราว	รถจักรยานยนต์ส่วนบุคคล ชั่วคราว	รถยนต์ส่วนบุคคล (5ปี)	รถสามล้อส่วนบุคคล (5ปี)	รถจักรยานยนต์ส่วนบุคคล (5ปี)	
7. ประจวบคีรีขันธ์		1,893	1	1,755	4,351	2	3,035	11,037
	อังกฤษ	213	0	151	790	0	383	1,537
	สวีเดน	271	0	273	463	1	384	1,392
	เยอรมัน	157	0	129	427	0	303	1,016
	เมียนมา	184	0	390	147	0	245	966
	สวิตเซอร์แลนด์	101	0	79	453	0	287	920
	ฝรั่งเศส	177	0	142	285	0	222	826
	อเมริกา	89	0	61	263	1	141	555
	ออสเตรเลีย	105	1	53	208	0	123	490
	นอร์เวย์	72	0	70	151	0	119	412
	เนเธอร์แลนด์	48	0	39	164	0	129	380
8. กาญจนบุรี		1,180	0	2,349	2,090	0	3,014	8,633
	เมียนมา	401	0	1,340	487	0	1,041	3,269
	มอญ	149	0	160	345	0	559	1,213
	ลาว	45	0	29	126	0	164	364
	อังกฤษ	14	0	6	61	0	31	112
	จีน	5	0	2	53	0	12	72
	ออสเตรเลีย	8	0	4	35	0	14	61
	เยอรมัน	9	0	5	30	0	17	61
	อเมริกา	9	0	3	28	0	17	57
	เกาหลี	18	0	5	23	0	8	54
	ฟิลิปปินส์	9	0	11	16	0	13	49
9. สมุทรสาคร		833	0	5,264	1,048	0	1,230	8,375
	เมียนมา	570	0	5,075	153	0	1,028	6,826
	จีน	37	0	10	471	0	43	561
	ลาว	97	0	72	13	0	19	201
	อินเดีย	12	0	6	75	0	51	144
	ไต้หวัน	10	0	1	93	0	6	110
	กัมพูชา	28	0	46	6	0	6	86
	ญี่ปุ่น	7	0	3	57	0	13	80
	ฟิลิปปินส์	7	0	6	20	0	6	39
	อังกฤษ	3	0	1	23	0	4	31
	เกาหลี	4	0	1	18	0	3	26

ตารางที่ 4 สถิติจำนวนใบอนุญาตขับรถที่ออกให้ชาวต่างประเทศมากที่สุด
จำแนกตามจังหวัดที่ออกใบอนุญาตขับรถ 10 อันดับแรก และสัญชาติ 10 อันดับแรก
ณ วันที่ 31 ธันวาคม 2562 (ต่อ)

หน่วย : ฉบับ

จังหวัด	สัญชาติ	ประเภทใบอนุญาตขับรถ						รวม
		รถยนต์ ส่วนบุคคล ชั่วคราว	รถสามล้อ ส่วนบุคคล ชั่วคราว	รถจักรยานยนต์ ส่วนบุคคล ชั่วคราว	รถยนต์ (5ปี)	รถสามล้อ (5ปี)	รถจักรยานยนต์ (5ปี)	
10. ปทุมธานี		1,876	0	2,005	3,243	0	1,020	8,144
	เมียนมา	505	0	1,382	364	0	381	2,632
	จีน	389	0	34	911	0	89	1,423
	กัมพูชา	275	0	299	114	0	48	736
	ญี่ปุ่น	78	0	21	466	0	73	638
	ลาว	267	0	92	102	0	24	485
	อินเดีย	65	0	44	170	0	160	439
	ฟิลิปปินส์	40	0	12	115	0	17	184
	อังกฤษ	16	0	8	111	0	28	163
	อเมริกา	14	0	7	116	0	21	158
	มาเลเซีย	13	0	6	90	0	19	128