

สถิติการอนุญาตรถเข้ามาในราชอาณาจักรเป็นการชั่วคราว

สะสม (27 มิถุนายน 2559 – 31 พฤษภาคม 2563)

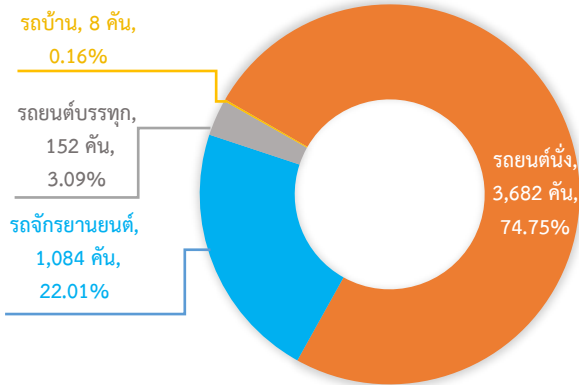
จำนวนรถที่ได้รับการอนุญาตฯ
ทั้งสิ้น 4,926 คัน



ผู้ขับรถ 5,163 ราย

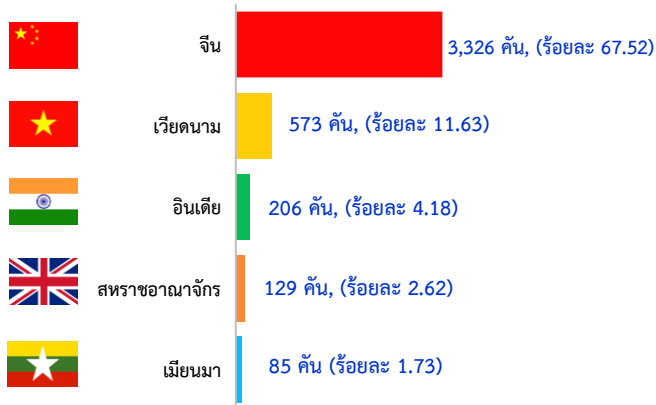
ประเภทรถที่ได้รับการอนุญาตฯ

2



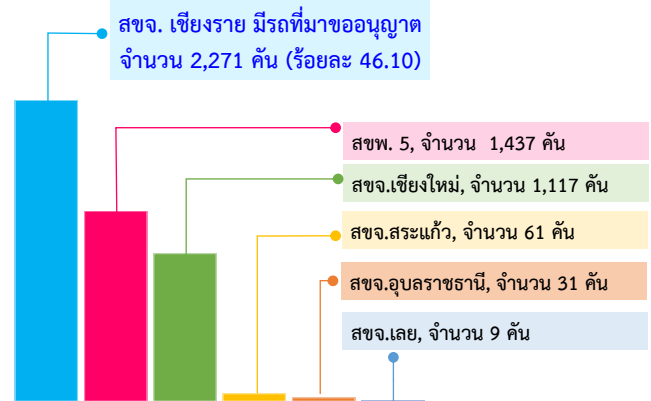
ประเทศที่รถจดทะเบียน 5 ลำดับแรก

4



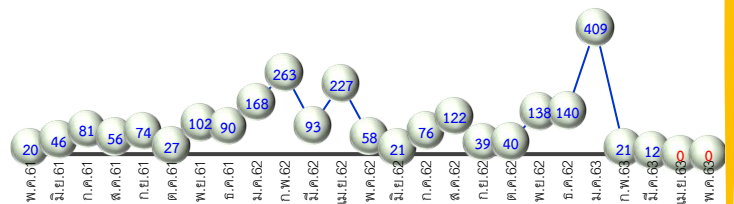
1

จำนวนรถที่ได้รับการอนุญาตฯ จำแนกตามสำนักงาน



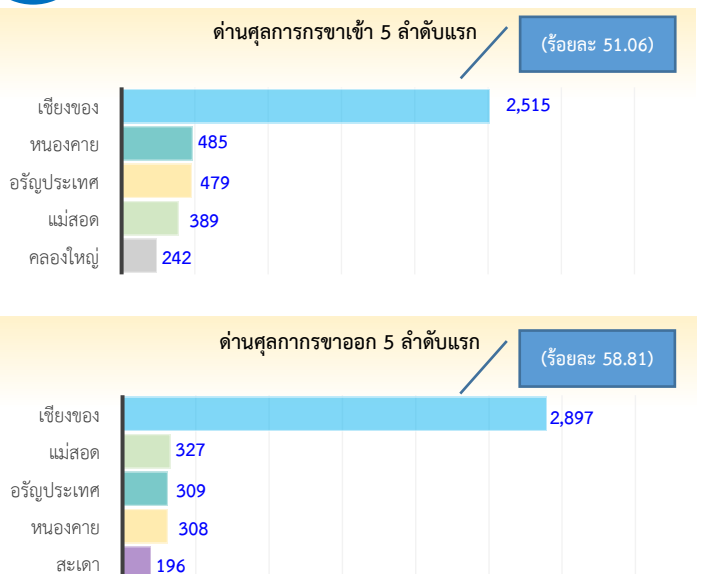
3

จำนวนรถที่ได้รับการอนุญาตฯ จำแนกรายเดือน



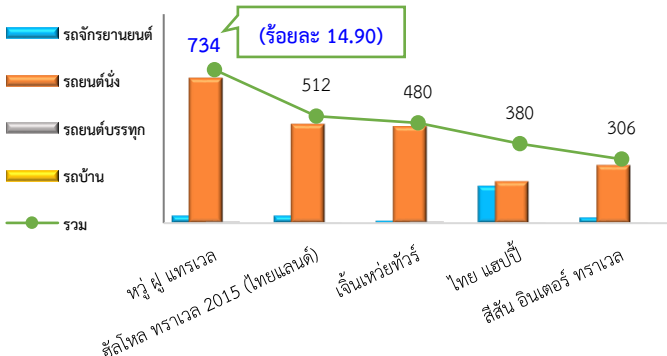
5

จำนวนรถที่ได้รับการอนุญาตฯ เข้า-ออก จำแนกตามด่านศุลกากร



จำนวนรถที่ได้รับอนุญาตฯ จำแนกตามผู้ประกอบการที่ยื่นขอ

6



หมายเหตุ : รถที่ได้รับการอนุญาตเข้ามาในราชอาณาจักร ตั้งแต่วันที่ 27 มิถุนายน 2559 ถึง 31 ธันวาคม 2559 เป็นรถที่ขออนุญาตฯ ณ สำนักงานขนส่งกรุงเทพมหานครพื้นที่ 5

โดยกลุ่มสถิติการขนส่ง กองแผนงาน กรมการขนส่งทางบก www.dlt.go.th